

1985 - VI - 14, No. Y5887, 田士波)、辽宁 (沈阳东陵 300m, 1984 - VI - 18, No. Y4899, 何富刚)。

本种蚜虫在叶反面取食, 被害叶沿中脉向反面卷折肿胀成饺子状虫瘿, 稍扭曲, 瘿面凹凸不平, 由绿变红或黄。

本种腹部背片中、侧、缘蜡片齐全, 触角节 III—VI 次生感觉圈较多, 窄带半环状, 触角节 VI 端部甚短, 仅为其基部 0.18。跗节 I 毛序: 5, 5, 6。可与其他种区别。

(96) 东方伪卷叶绵蚜岷亚种 *Thecabius (Thecabius) orientalis minensis* Zhang, 1995
(图 90)

Thecabius (Thecabius) orientalis minensis Zhang, 1995, Entomologia Sinica, 2 (3): 209.

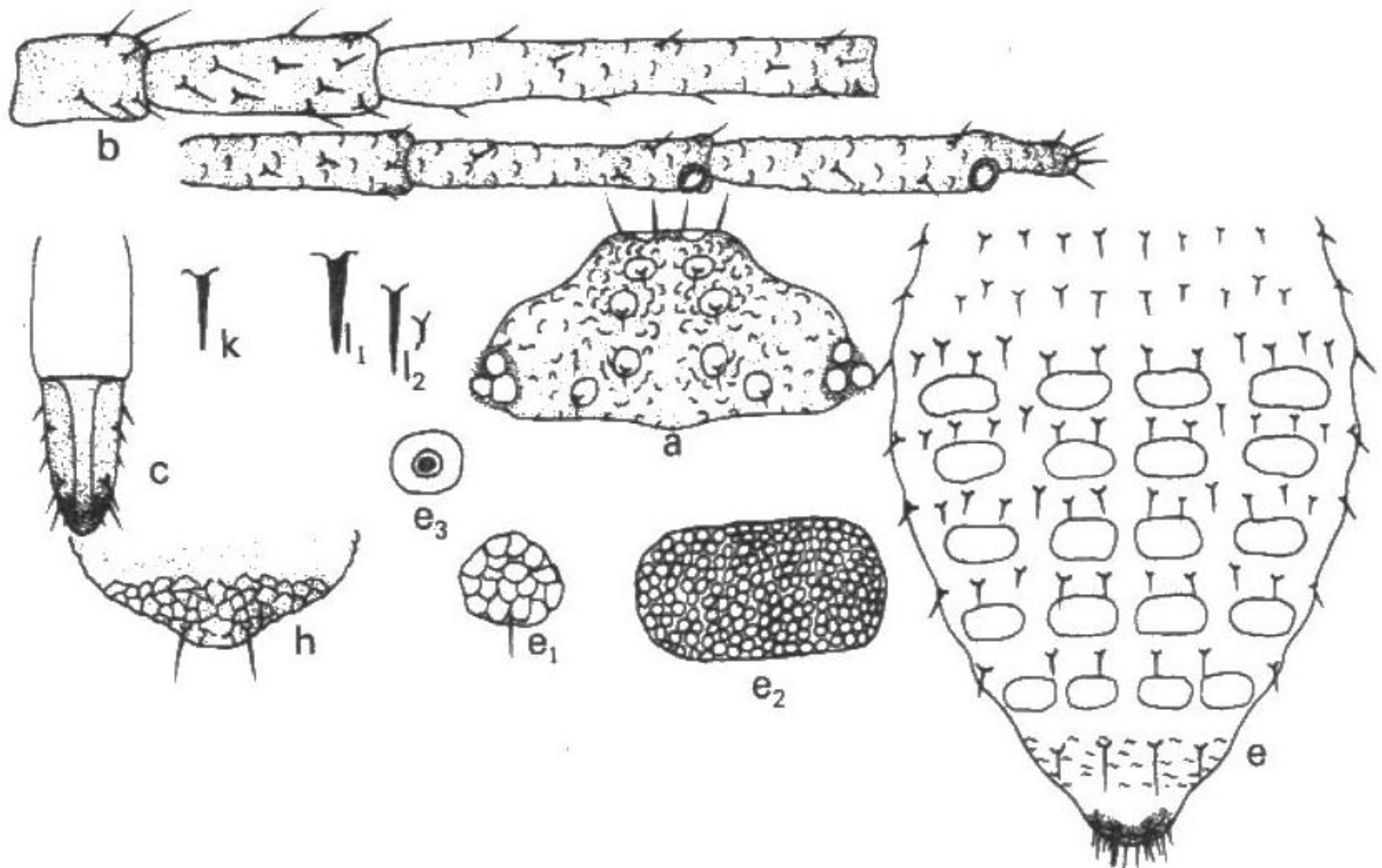


图 90 东方伪卷叶绵蚜岷亚种 *Thecabius (Thecabius)*

orientalis minensis 无翅孤雌蚜

a. 头部背面观, b. 触角, c. 喙端部, e. 腹部背面观, e₁. 头部背蜡片, e₂. 腹节 III—VII 背蜡片, e₃. 腹部背蜡孔, k. 背刚毛, l₁. 后胫节端部距, l₂. 后胫节毛, h. 尾片。

无翅孤雌蚜: 体卵圆形, 长 2.73, 宽 1.55mm。活体淡黄或乳白色, 分泌长蜡丝。玻片标本头部黑褐色, 胸、腹部淡色, 无斑纹; 触角、喙、足各节、尾片、尾板及生殖板黑褐色。复眼大形, 黑色, 由三小眼面组成。体表光滑, 背片 VIII 微瓦纹, 蜡片淡色, 大形, 头部有不规则蜡孔组成的蜡片; 头顶 1 对, 头部背面 5 对, 由 10—15 个蜡胞组成, 头背表皮满布皱纹, 头部腹面满布蜡孔; 前胸背中蜡片 2 对, 缘域 2 对, 各由大蜡胞组成; 腹部背片 III—VII 各有大型中侧蜡片各 1 对, 各由 200—300 个小圆形蜡胞组成。气门圆形开放, 气门片黑色。无节间斑。中胸腹盆淡色, 不甚明显, 无柄, 有时分离, 全横长 0.47mm, 为触角节 III 1.10 倍或等长。体背毛少, 尖锐, 腹部腹面多毛, 短于

背毛。头顶有毛 2 对，头背毛 5 对，腹部背片 I—VI 各中侧毛 4—7 对，VII 2—3 对，各节缘毛 1 对，有时 2 对，VIII 毛 2 对，有时 1 对。头顶毛长 0.019mm，为触角节 III 直径 0.40，背片 I 毛长 0.012，VIII 毛长 0.039mm。额平顶状，微显头盖缝。触角节 III—VI 由小刺突组成瓦纹，全长 1.49mm，为体长 0.55，节 III 长 0.44mm，I—VI 长度比例：24, 47, 100, 45, 55, 57 + 10。原生感觉圈有睫。节 I—VI 毛数：5—8, 13—18, 15—20, 5—7, 5—7, 2—4 + 5 根，节 III 毛长 0.020mm，为该节最宽直径 0.41。喙达后足基节，节 IV + V 楔状，长 0.13mm，为该节基宽 1.90 倍，为后跗节 II 0.44，有毛 6 对，其中次生毛 3 对。足光滑，各节少毛。后股节长 0.75mm，为触角节 III—VI 之和的 1.20 倍；后胫节长 1.06mm，为体长 0.39；后跗节 II 长 0.30mm；跗节 I 各有粗毛 4—7 根。无腹管。尾片末端圆，端部黑色网纹部分呈月牙状，有毛 1 对。尾板有毛 18—25 根。生殖板椭圆形，有长尖锐毛 18—22 根。生殖突毛有三丛，各有毛 4—8 根。

与 *Thecabius orientalis* Mordvilko 极相似，但腹部背片 VII 有蜡片 4 个 (*orientalis*, 2)。

寄主：野小麦 *Triticum* sp. 根部，毛茛属 *Ranunculus* sp. (根部)。

分布：甘肃 (岷县 2300m, 1986-VII-20, No. 8492, 张广学、钟铁森; 1986-VII-11, No. 8465, 张广学、李静华)。

(97) 吸杨伪卷叶绵蚜 *Thecabius (Thecabius) populusuctus* Zhang et Zhong, 1995 (图 91)

Thecabius (Thecabius) populusuctus Zhang et Zhong, 1995, *Entomologia Sinica*, 2 (3): 211.

有翅性母蚜：体椭圆形，长 2.71，宽 1.15mm。活体黑色。玻片标本头、胸部黑色，腹部淡色，无斑纹；触角黑色；喙淡色；足各节、尾片、尾板及生殖板黑褐色；体表光滑。蜡片深色明显，中、后胸各 1 对，各含 60—80 个蜡胞，腹部背片 I—VII 各 1 对大形不规则形缘蜡片，各含 70—80 个蜡胞，腹节 I、II 各 1 对椭圆大蜡片，各含 60—90 个蜡胞，各有小侧蜡片 1 对，含 10—20 个蜡胞，III—V 各有淡色小中蜡片 1 对，含 5—10 个蜡胞，有时缺，VII 有一大馒头状蜡片，含 250—300 个蜡胞，其缘域有一黑色蜡片，含 10—15 个蜡胞。气门不规则关闭，气门片黑色。无节间斑。腹部腹面毛短，背毛长。头顶有毛 2 对，头背毛 10—13 对；背片 I—VII 各中毛 2—3 对，侧毛 2 对，缘毛 3—4 对，有时 5 对，VIII 共有毛 3—5 对。头顶毛长 0.029mm，为触角节 III 直径的 0.56，腹节 I 毛长 0.036，VIII 毛长 0.052mm。额瘤不显，无头盖缝。触角有瓦纹，节 III 基部内缘有一角突，触角长 1.16mm，为体长 0.42，III 长 0.37mm，I—VI 长度比例：19、26、100、47、51、60 + 12；I—VI 毛数：5—8, 12—15, 14—16, 6, 4—6, 2 + 4 或 5 根，III 毛长 0.018mm，为该节直径 0.35；次生感觉圈半环状，节 III 11—15 个，分布于全长，IV 3 或 4 个，V 0—3 个，原生感觉圈有长睫。喙达中足基节，节 IV + V 楔状，长 0.15mm，为该节基宽 3.10 倍，为后跗节 II 0.59，有毛 3—5 对，其中次生